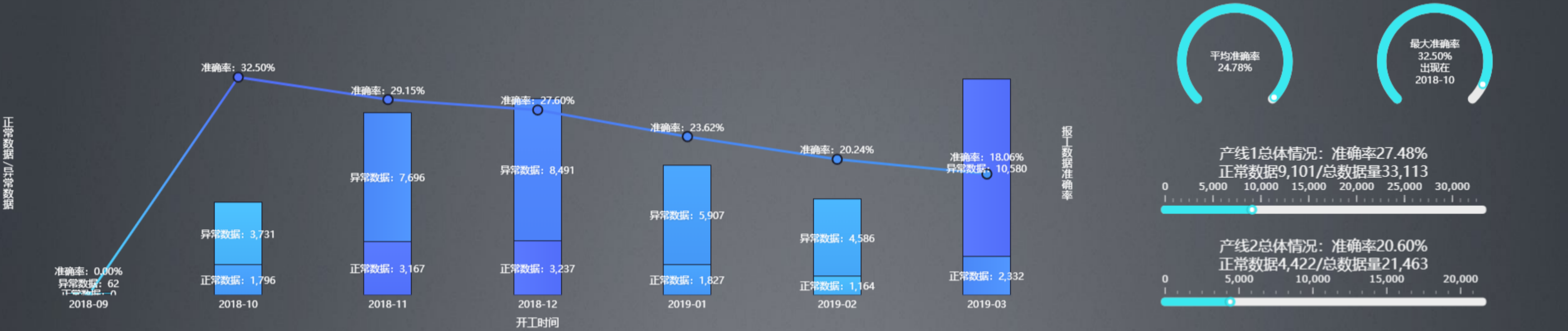


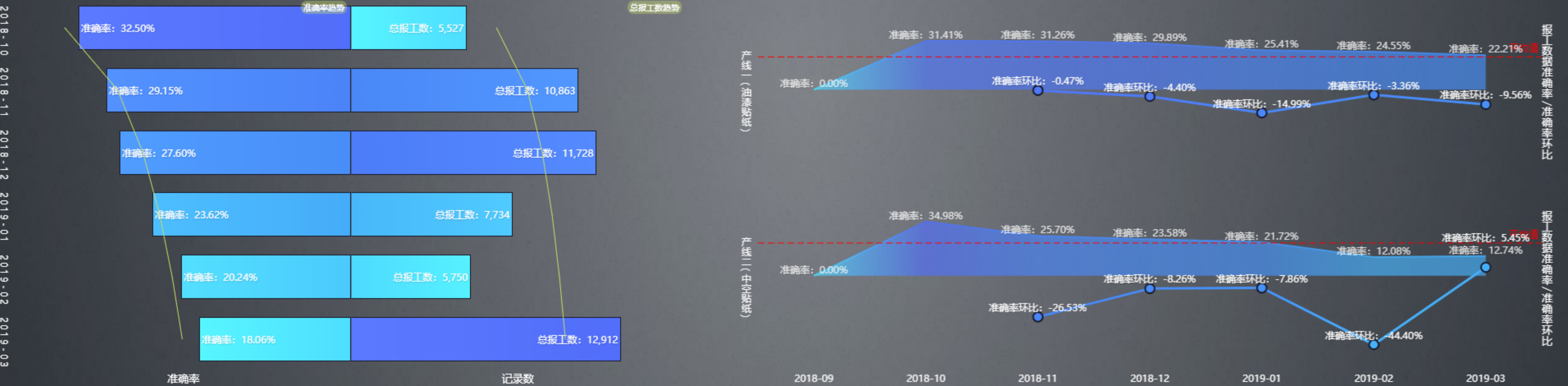
## 报工数据准确率从11月开始逐月下降，平均降幅达3%以上

报工数据准确率从去年11月至今年3月持续下滑，平均降幅达3%以上，平均准确率为24.78%，最高准确率出现在刚培训后的11月份，为 32.50%。



## 各产线报工数据准确率均在同样的时间点下降，判断此次下降可能与人有关。

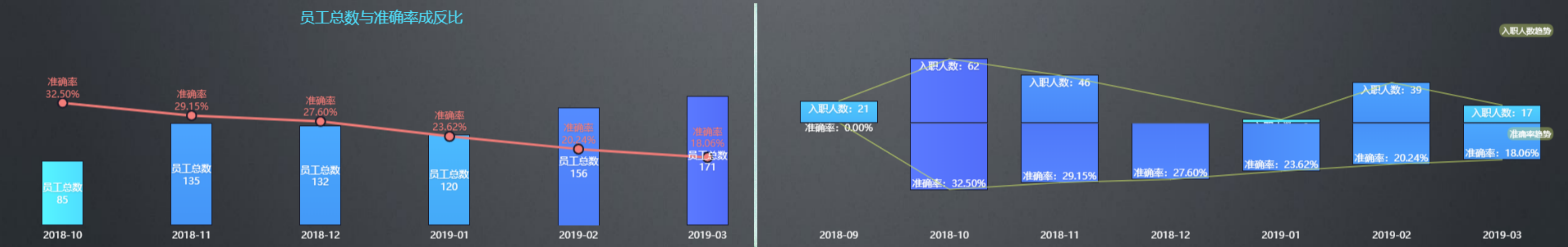
各产线报工准确率均在数据稳定后的11月开始下滑，考虑到此时业务量上升，此时可能有大量招工的情况。各产线都在1-2月份出现更大幅度下滑，考虑到过年前后很有可能有员工回家探亲、离职和春节后招工的可能。3月份，产线1下滑幅度增大，下滑产线2稳中有升，而总体情况保持下滑趋势，考虑是否为产线间员工流动所致。



## 分析员工入职和员工数量情况，员工报工培训不足可能是主要原因

主要原因：对员工数量的变动和新员工入职情况分析，发现在10月-11月份、2月份确实存在大量招工的情况，员工总数与准确度成反比，暴露出员工报工培训的力度不足和监管不力。

次要原因：年前的员工离职、产线间员工流动可能造成部分区间的波动。



## 产生对策如下：

- 1、完善员工培训制度：制定员工入职培训和定期培训方案，配备足够培训人员。
- 2、提高监管力度：制定员工培训效果监管方案，定期评估培训效果。
- 3、制定人力资源配备规划：提前做好招工、培训、留人的战略规划。